

**WÄRMEBRÜCKENKATALOG**  
Version 2018.1

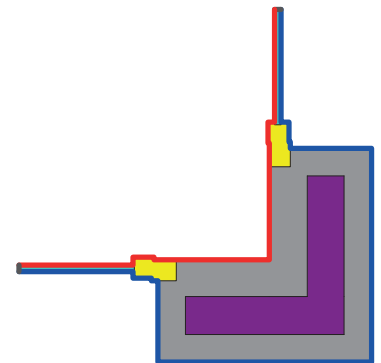
## FENSTER INNEN

### 1: Wärmebrückendetail: KDS; Fenster innen angeschlagen

Wärmebrückentyp gemäss Wärmebrücken katalog:  
5.1.-Z

$\psi$ -Wert in $W/(m^2K)$		
	Aussenschale 12 cm	Aussenschale 15 cm
U-Wert Wand = 0.11 $W/(m^2K)$ (Dämmstärke 22 cm)	0.27	0.28
U-Wert Wand = 0.15 $W/(m^2K)$ (Dämmstärke 16 cm)	0.26	0.27

Einschränkung:  
U-Wert Fenster: 0.7  $W/(m^2K)$   
U-Wert Rahmen: 1.3  $W/(m^2K)$   
Innenschale: 16 cm

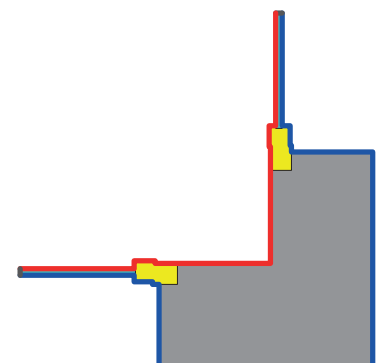


### 2: Wärmebrückendetail: Monolith; Fenster innen angeschlagen

Wärmebrückentyp gemäss Wärmebrücken katalog:  
5.1.-M

$\psi$ -Wert in $W/(m^2K)$		
U-Wert Wand = 0.47 $W/(m^2K)$ (Wanddicke 53 cm)	0.20	
U-Wert Wand = 0.56 $W/(m^2K)$ (Wanddicke 44 cm)	0.17	

Einschränkung:  
U-Wert Fenster: 0.7  $W/(m^2K)$   
U-Wert Rahmen: 1.3  $W/(m^2K)$



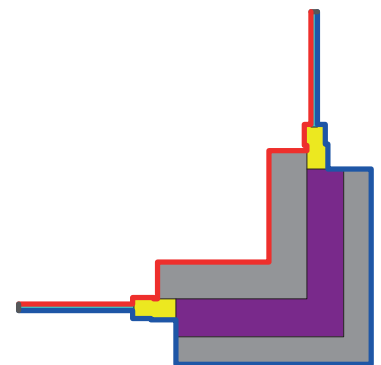
## FENSTER MITTIG

### 1: Wärmebrückendetail: KDS; Fenster mittig, von aussen angeschlagen

Wärmebrückentyp gemäss Wärmebrückenatolog:  
5.1.-Z

$\psi$ -Wert in $W/(m^2K)$		
	Aussenschale 12 cm	Aussenschale 15 cm
U-Wert Wand = 0.11 $W/(m^2K)$ (Dämmstärke 22 cm)	0.12	0.13
U-Wert Wand = 0.15 $W/(m^2K)$ (Dämmstärke 16 cm)	0.12	0.12

Einschränkung:  
U-Wert Fenster: 0.7  $W/(m^2K)$   
U-Wert Rahmen: 1.3  $W/(m^2K)$   
Innenschale: 16 cm

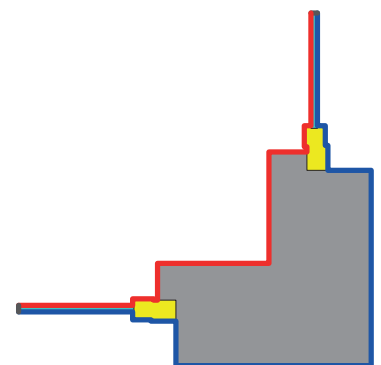


### 2: Wärmebrückendetail: Monolith; Fenster von aussen angeschlagen

Wärmebrückentyp gemäss Wärmebrückenatolog:  
5.1.-M

$\psi$ -Wert in $W/(m^2K)$		
	Innenschale 16 cm	Innenschale 21.5 cm
U-Wert Wand = 0.56 $W/(m^2K)$ (Wanddicke 44 cm)	0.13	0.12
	---	---

Einschränkung:  
U-Wert Fenster: 0.7  $W/(m^2K)$   
U-Wert Rahmen: 1.3  $W/(m^2K)$



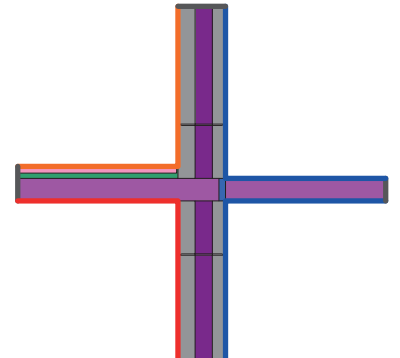
## BALKONANSCHLUSS

### 1: Wärmebrückendetail: KDS; Kragplattenanschluss

Wärmebrückentyp gemäss Wärmebrücken katalog:  
1.1.-Z

$\psi$ -Wert in W/(m <sup>2</sup> K)		
	Aussenschale 12 cm	Aussenschale 15 cm
U-Wert Wand = 0.11 W/(m <sup>2</sup> K) (Dämmstärke 22 cm)	0.43	0.43
U-Wert Wand = 0.15 W/(m <sup>2</sup> K) (Dämmstärke 16 cm)	0.43	0.44

Einschränkung:  
Kragplattenanschlussdämmung: 6 cm  
Bodenheizung: keine  
Innenschale: 16 cm



### 2: Wärmebrückendetail: Monolith; Kragplattenanschluss

Wärmebrückentyp gemäss Wärmebrücken katalog:  
1.1.-M

$\psi$ -Wert in W/(m <sup>2</sup> K)		
U-Wert Wand = 0.47 W/(m <sup>2</sup> K) (Wanddicke 53 cm)	0.28	---
U-Wert Wand = 0.56 W/(m <sup>2</sup> K) (Wanddicke 44 cm)	0.27	---

Einschränkung:  
Kragplattenanschlussdämmung: 6 cm  
Bodenheizung: keine

